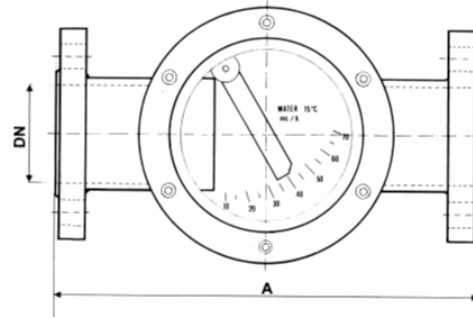


INDICATORI DI FLUSSO CON OBLÓ E A RINVIO ESTERNO Serie W

Indicatori di flusso per il controllo visivo di liquidi nei processi industriali e di rilevamento esterno meccanico per liquidi molto sporchi. Sono realizzati con materiali diversi, con indicazione a paletta mobile, a passaggio libero. Gli attacchi possono essere assiali od a squadra, filettati o flangiati. Pressioni max d'esercizio: 10 bar. A richiesta possono essere realizzati per PN 16, PN 25, PN 40. Disponibile in acciaio al carbonio, acciaio inoxl AISI 304 o AISI 316 e in PVC.



Tipo	Portata max mc/h	A	Flangiato DN	Filettato Gas
W-40	12	260	40	1.1/2"
W-50	20	280	50	2"
W-65	40	300	65	2.1/2"
W-80	60	330	80	3"
W-100	100	400	100	4"
W-125	150	420	125	5"
W-150	200	420	150	6"
W-200	250	520	200	8"

INDICATORI VISIVI DI FLUSSO AD ELICA Serie SCF

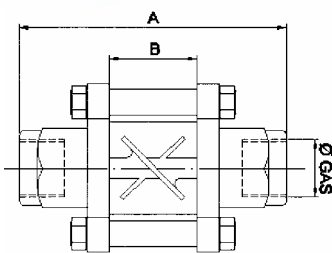


Fig. 1

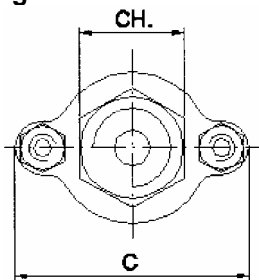
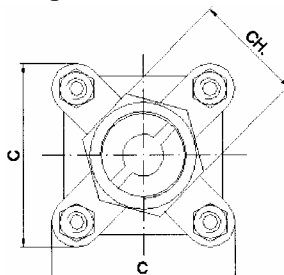


Fig.2



Realizzati per il controllo della circolazione dei liquidi; idonei per il passaggio di acqua, olii, benzine, gasolio e tutti gli altri liquidi ad eccezione di quelli corrosivi.

- Corpo costruito in lega di ottone zinco cromato con mozzo esagonale e filettatura interna per il collegamento.
- Elica reversibile in nylon-vetro colore bianco.
- Tubo in vetro Pirex.
- Temperatura massima di esercizio 90°C.
- Pressione massima 30 bar a 90°C.
- Guarnizione antiolio (a richiesta viton -EPDM.)

Tipo	Ø	A	B	C	CH	Fig.
SCF 13	1/4"	66	22	37	17	1
SCF 16	3/8"	94	31	58	27	1
SCF 20	1/2"	94	31	58	27	1
SCF 26	3/4"	128	47	67	42	1
SCF 33	1"	128	47	67	42	2
SCF 42	1.1/4"	156	66	80	60	2
SCF 48	1.1/2"	156	66	80	60	2

PER MISURE MAGGIORI CONTATTATECI