

SISTEMA MONITORAGGIO SERBATOI Serie IMCT

Descrizione:

Il sistema permette di monitorare variabili di processo degli impianti, in questo caso specifico livelli di vari prodotti contenuti in serbatoi di varie dimensioni, forme ed altezze.

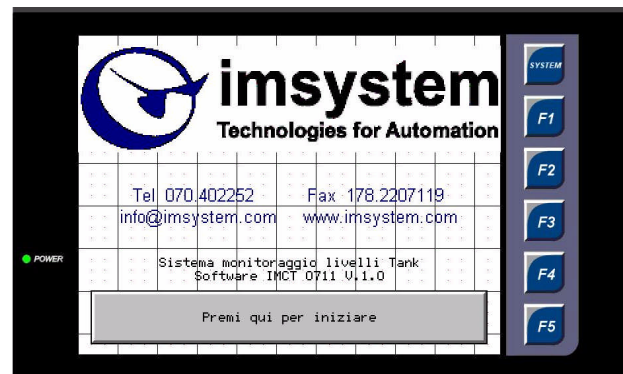
Funzioni:

- monitorare i livelli dei serbatoi in modo visivo con barra grafica colorata (un colore per ogni prodotto diverso)
- monitorare i livelli dei serbatoi in modo numerico con il valore espresso in mt / cm / Kg / Ton o altre unità di misura.
- impostare un allarme di massimo e uno di minimo su ogni serbatoio che attiva un avvisatore acustico incorporato
- accedere al Menù delle impostazioni dei parametri tramite password
- i nomi dei serbatoi e delle unità di misura sono inseribili a piacere dall'utente
- tutti gli ingressi delle sonde si possono calibrare singolarmente su due punti nella apposita pagina
- il sistema è aggiornabile, ampliabile e integrabile in base alle esigenze del cliente

Pagina INFO

Sono presenti le informazioni del produttore, del sistema e la versione del software.

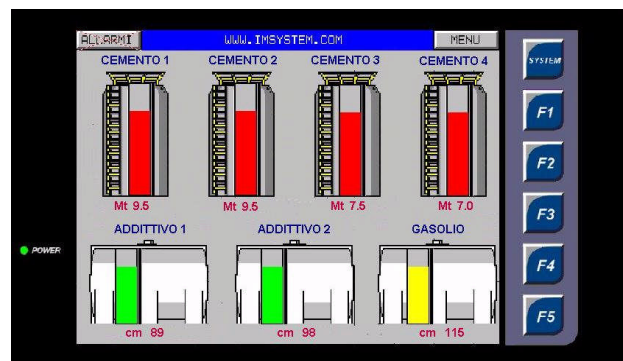
Da questa pagina si accede alla pagina Principale.



Pagina PRINCIPALE

Sono presenti in maniera grafica i serbatoi da monitorare, con i nomi assegnati in blu sopra e relativa unità di misura e valore misurato sotto in rosso. Il livello è rappresentato anche in maniera grafica da una barra verticale colorata, con colori differenti in base ai prodotti contenuti.

Da questa pagina si può accedere al **MENU** oppure alla pagina **ALLARMI**



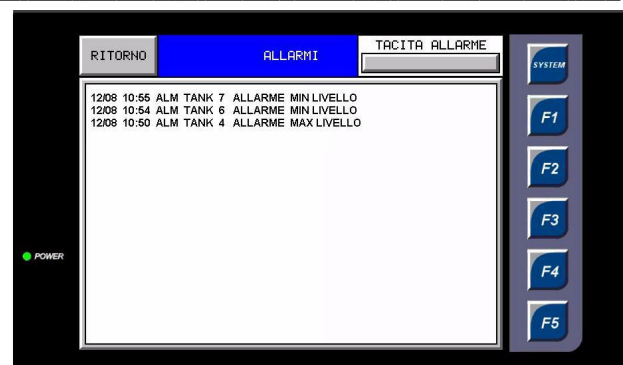
Pagina ALLARMI

La pagina visualizza data **Mese/Giorno, Ora, Allarme numero serbatoio (TANK _)**, e tipo di allarme di **MIN** o di **MAX**.

Premendo il pulsante **TACITA ALLARME**, l'allarme acustico viene disattivato.

Gli allarmi sono visualizzati in ordine cronologico.

Premendo **RITORNO** si torna alla pagina **PRINCIPALE**.

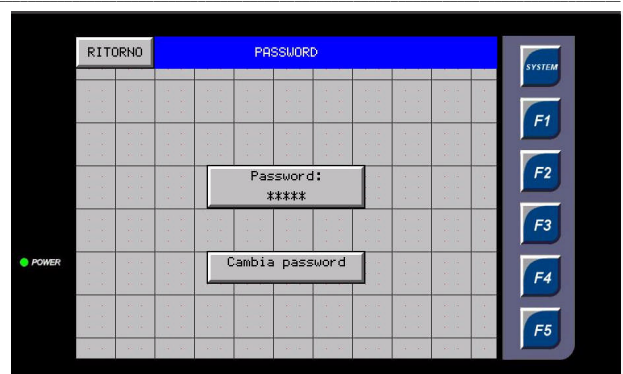


Pagina PASSWORD

Per accedere al **MENU** occorre inserire una password di massimo 5 caratteri.

La password di default impostata è 5. Entrare digitare 5 e premere **Enter**.

Per modificare la password impostata andare su **CAMBIA PASSWORD** inserire la **vecchia password** e premere **Enter**, premere poi **Nuova Password** e inserire la Vostra nuova password, confermare con **Enter** e premere su **RITORNO**.



Pagina MENU

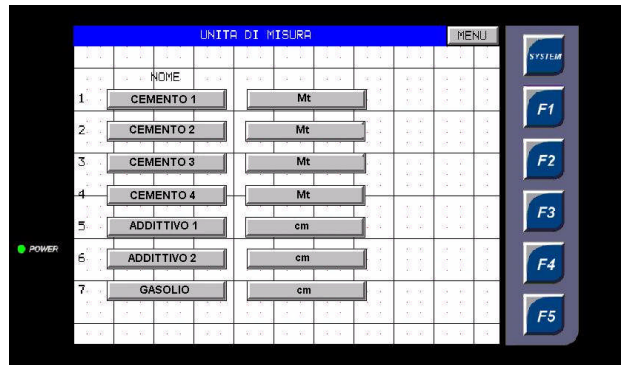
Da qui si accede a tutte le pagine di impostazione e parametrizzazione.



Pagina Nomi e UNITA DI MISURA

In questa pagina è possibile inserire il nome dei serbatoi e le rispettiva unità di misura.

Una volta terminata l'assegnazione dei nomi e delle unità di misura si può tornare al **MENU** senza inserire nuovamente la password.

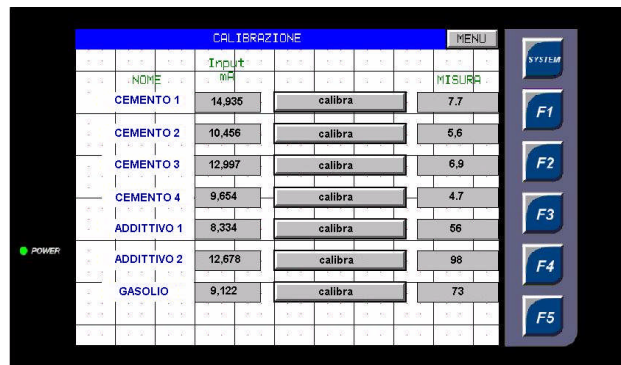


Pagina CALIBRAZIONE

Questa pagina molto importante permette di calibrare le sonde in ingresso.

La colonna **Input mA** indica il valore della sonda in mA, premendo su **calibra** si accede alla pagina dedicata alla calibrazione del singolo ingresso.

La colonna **MISURA** indica il valore nell'unità di misura scelta corrispondente al valore in mA della sonda.



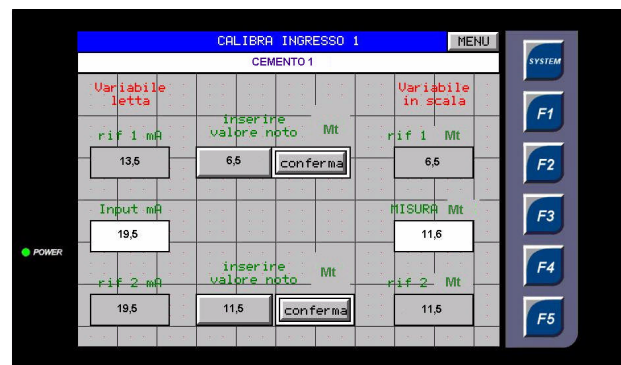
Pagina CALIBRA INGRESSO

Inserire il **valore noto** dell'unità di misura corrispondente al valore in mA segnato dalla sonda (**Variabile letta**).

Ad esempio se la sonda indica **13,5 mA** ed il livello corrispondente rilevato è di **6,5 metri**, inserire il numero 6,5 e poi confermare "**conferma**" (vedi disegno accanto). Ovvero 13,5 mA = 6,5 mt (**rif 1**)

Occorre eseguire questa procedura almeno su due punti diversi **rif 1** e **rif 2** con due valori differenti.

Sempre nell'esempio 19,5 mA = 11,5 mt (**rif 2**)

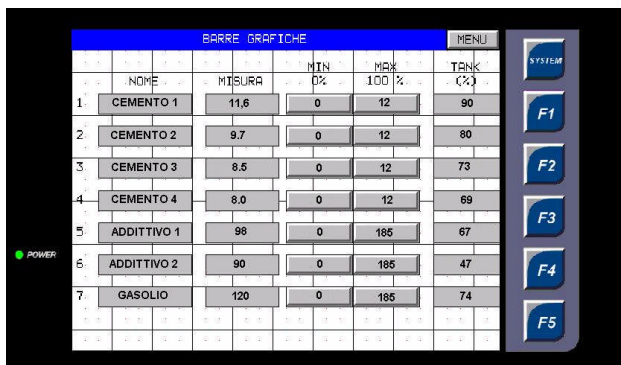


Pagina BARRA GRAFICA

In questa pagina potete vedere sulla colonna **MISURA** il valore attuale del livello misurato.

Premendo il pulsante **MIN 0%** inserire il valore della misura che corrisponde allo 0% mentre sul pulsante **MAX 100%** inserire il valore della misura che corrisponde al 100%.

Esempio di un serbatoio da 12 mt:
MIN 0% = 0 mt e MAX 100% = 12
(vedi anche immagine accanto)

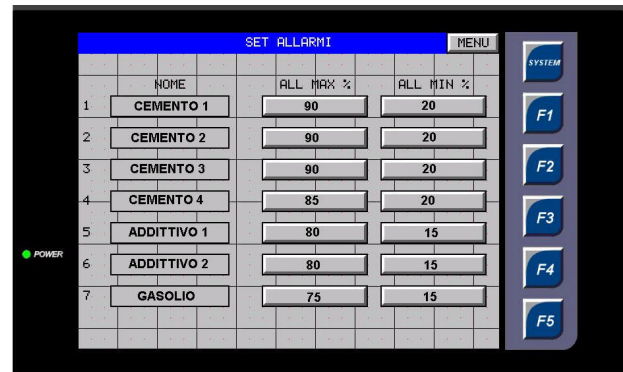


Pagina SET ALLARMI

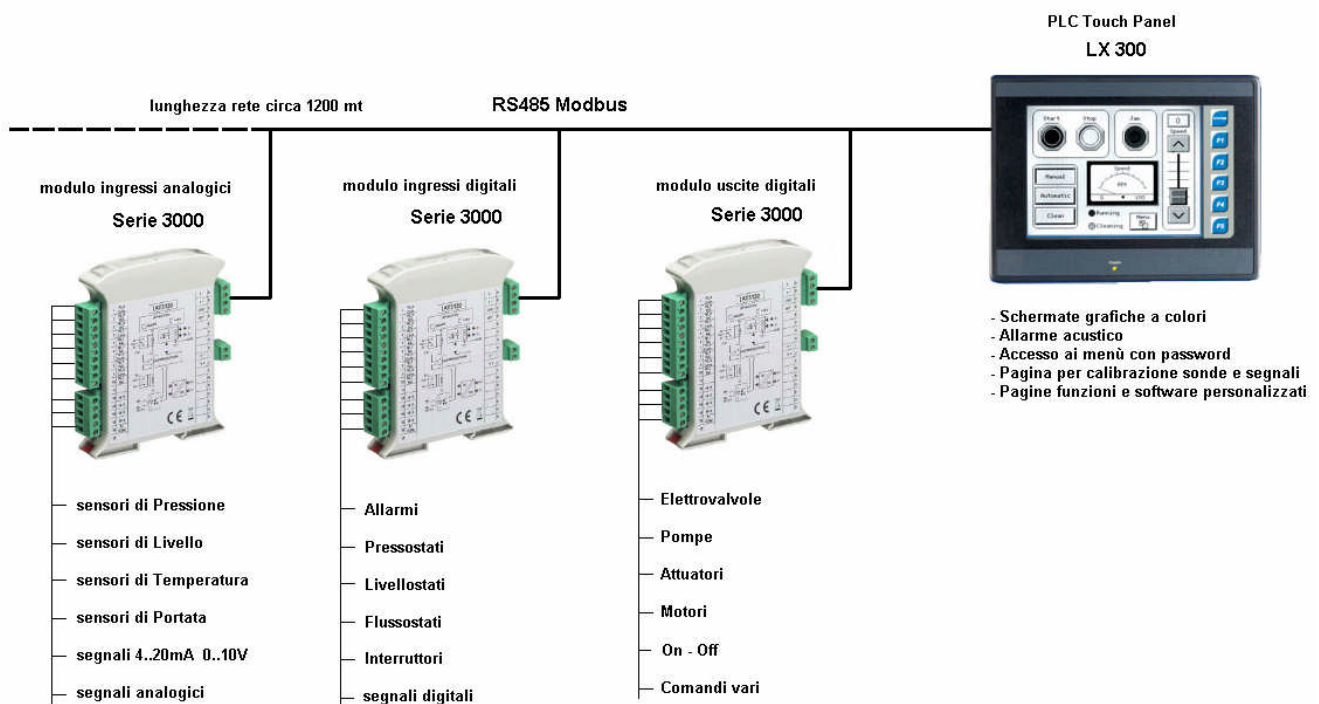
Da qui si possono impostare gli allarmi di minimo livello e di massimo livello intesi come valore in % di riempimento.

Allarme di MAX % = l'allarme acustico interviene quando il livello del serbatoio raggiunge e/o supera la percentuale indicata (nell'immagine accanto per esempio è il 90% del serbatoio chiamato CEMENTO 1)

Allarme di MIN % = l'allarme acustico interviene quando il livello del serbatoio raggiunge e/o scende sotto la percentuale indicata (nell'immagine accanto per esempio sotto il 20% del serbatoio chiamato CEMENTO 1)



SCHEMA SEMPLIFICATO DEL SISTEMA DI ACQUISIZIONE



Progettazione e Programmazione made in Italy
Sul Programma IMCT 0711 tutti i diritti sono riservati

Info tecniche e commerciali