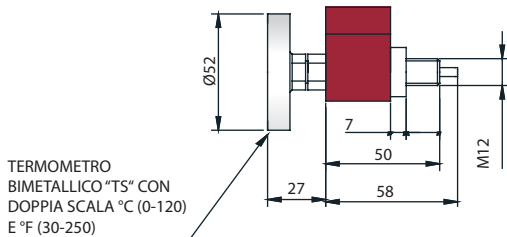
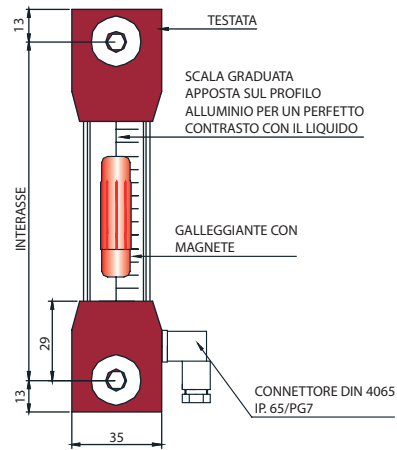
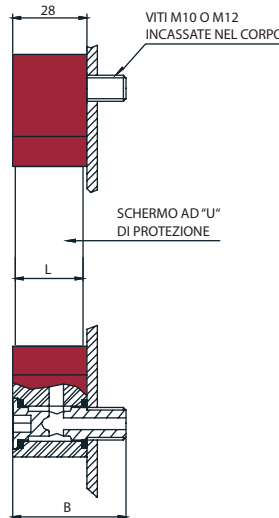
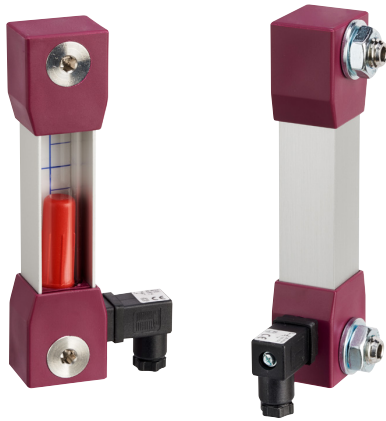
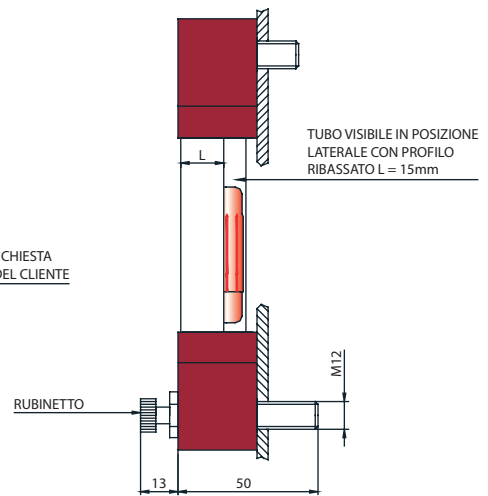
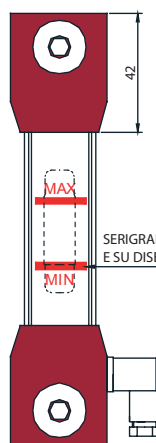


LIVELLO VISIVO CON SEGNALE DI MINIMO LIVELLO Serie LV/E1



LV / E1	SPST - N.C. IN ASSENZA	SPST - N.C. IN PRESENZA	SPDT
CARATTERISTICHE ELETTRICHE			
POTENZA COMMUTABILE IN C.C.	20 W	20 W	20 W
POTENZA COMMUTABILE IN C.A.		20 VA	20 VA
INTENSITA' DI CORRENTE IN C.C. - C.A.	1.A	1.A	1.A
TENSIONE COMMUTABILE	200 VDC	150 VDC / VAC	150 VDC / VAC



Livelli Visivi danno la possibilità di controllare in ogni istante il livello del liquido in modo chiaro e preciso.

Il principio utilizzato è quello dei vasi comunicanti: il liquido attraversa il livello per mezzo di viti cave, rivelando all'utente il preciso punto del liquido all'interno del serbatoio.

Attraverso una ricca gamma di componenti, i nostri livelli riescono a soddisfare le esigenze più particolari, ad un costo contenuto.

I Livelli possono essere dotati di rubinetti che interrompono il flusso del liquido dal serbatoio al livello e di termometri per il monitoraggio della temperatura.

Gli interassi forniti da 127 ÷ 4000mm soddisfano le necessità di ogni cliente. In tal modo potranno risultare intercambiabili con i livelli esistenti in commercio e soprattutto essere costruiti "su misura" rispetto alle necessità del cliente.

Il Livello visivo E1 oltre a fornire una segnalazione visiva offre la possibilità di avere un segnale di minimo livello che può essere **N.A.** o **N.CH.** oppure in **SCAMBIO**, a richiesta del cliente.

Pressioni massime di lavoro vedi Tabella su link sotto:

<http://www.imsystem.com/livello/Tabella-pressioni-livelli-visivi.pdf>

Coppia di serraggio Max: 10 Nm

MOD.	INTERASSE	VITI	MATERIALE VITI		B (mm)	CONTATTO ELETTRICO	POSIZIONE CONTATTO ELETTRICO	MATERIALE TUBO		GALLEGGIANTE	MATERIALE TESTATE		MATERIALE OR		DISPOSITIVI		SERIGRAFIA	CONTRODADO		
			A	B				TEMP. (°C)	TEMP. (°C)		TEMP. (°C)	TEMP. (°C)	RUBINETTI	TERMOMETRO	1	2				
LV/E1	800	M12	1	A	42	C	1	A	-70...+80	1	A	-30...+130	1	NBR	-30...+100	0	SENZA	A	0	SENZA
				B				-150...+130	2					FKM (VITON)	-25...+200	R1	CON RUBINETTO INFERIORE M12 OTTONE NICHELATO L= 50 mm			
				C				-70...+250	3					SI (SILICONE)	-60...+200	R2	CON 2 RUBINETTI M12 OTTONE NICHELATO L= 50 mm			
				D				-70...+250	4					HNBR	-40...+130	R3	CON RUBINETTO INFERIORE M12 OTTONE NICHELATO L= 50 mm			
				E				-70...+250	5					EPDM	-45...+155	R4	CON 2 RUBINETTI M12 INOX L= 50 mm			
				F				-70...+250	6					FEP (FKM-SILICONE)	-60...+205		CON TERMOMETRO INFERIORE BIMETALLICO ESTERNO (previste vite M12-B) (Esclude R1-R2-R3-R4)			
				G				-70...+250	7					MFQ (FLUOROSILICONE)	-65...+175					
LV/E1	800	M12	1	C	1	A	1	A	1	A	-30...+130	1	1	1	1	A	0	0	2	CONTRODADI ACCIAIO ZINCATO