

Il sensore di flusso a rotore F3.20 è un dispositivo adatto a sistemi ad alta pressione e temperature critiche. Il sensore di flusso F3.20 è progettato per l'uso con ogni tipo di liquidi privi di solidi in conformità alle compatibilità chimiche dei materiali a contatto con i liquidi. Realizzato con materiali di prima qualità, ad esempio acciaio inox per il corpo e l'asse, e Halar® per il rotore, garantisce elevati rendimenti meccanici e una proverbiale affidabilità. Il sensore richiede una manutenzione molto limitata, che in ogni caso è semplice da eseguire grazie al sistema a 4 viti e alla guarnizione piatta in grafite. Il sensore F3.20 può essere collegato ai nostri monitor o direttamente a un PLC. È disponibile la saldatura in acciaio inox sull'adattatore per installare il sensore su tubi di varie dimensioni, da 1 1/2" a 8" (da DN40 a DN200).



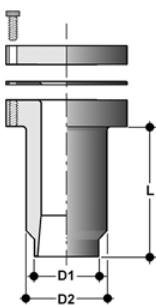
APPLICAZIONI

- Scambiatori di calore
- Osmosi inversa
- Impianti di raffreddamento
- Impianti HVAC (riscaldamento, ventilazione e condizionamento dell'aria)
- Acqua per alimentazione di caldaie

CARATTERISTICHE PRINCIPALI

- Intervallo di lavoro da 110 bar (1600 PSI) e fino a 120 °C (248 °F)
- Ampio intervallo di esercizio (da 0,15 a 8 m/s)
- Un unico sensore e un solo adattatore per tubi di varie dimensioni (da 1 1/2" a 8")
- Elevata linearità e ripetibilità
- Manutenzione limitata ed estremamente semplice
- Disponibilità di modelli speciali per collegamento diretto a PLC

ADATTATORI DI INSTALLAZIONE PER F3.20



Adattatori a saldare in acciaio inox 316L										
Codice	DN	d/R	Filettatura GAS	Corpo	L	D1	D2	Diametro foro (mm)	Lunghezza sensore	Idoneo per (*)
WAIXHP	40	-	1 1/4"	Acciaio inox AISI 316L	68,5	34	42,8	34	L0	F
WAIXHP	50	-	1 1/4"	Acciaio inox AISI 316L	68,5	34	42,8	43	L0	F
WAIXHP	60	-	1 1/4"	Acciaio inox AISI 316L	68,5	34	42,8	43	L0	F
WAIXHP	65	-	1 1/4"	Acciaio inox AISI 316L	68,5	34	42,8	43	L0	F
WAIXHP	80	-	1 1/4"	Acciaio inox AISI 316L	68,5	34	42,8	43	L0	F
WAIXHP	100	-	1 1/4"	Acciaio inox AISI 316L	68,5	34	42,8	43	L0	F
WAIXHP	110	-	1 1/4"	Acciaio inox AISI 316L	68,5	34	42,8	43	L0	F
WAIXHP	125	-	1 1/4"	Acciaio inox AISI 316L	68,5	34	42,8	43	L0	F
WAIXHP	150	-	1 1/4"	Acciaio inox AISI 316L	68,5	34	42,8	43	L0	F
WAIXHP	175	-	1 1/4"	Acciaio inox AISI 316L	68,5	34	42,8	43	L0	F
WAIXHP	200	-	1 1/4"	Acciaio inox AISI 316L	68,5	34	42,8	43	L0	F

DATI TECNICI

Dati generali

- Intervallo dimensioni tubo: da DN40 a DN200 (0,5-8 pollici). Per ulteriori dettagli, fare riferimento alla sezione Adattatori di installazione
- Campo di misura: da 0,15 a 8 m/s (0,5-25 piedi/s)
- Linearità: ±0,75% del fondo scala
- Ripetibilità: ±0,5% del fondo scala
- Pressione: 110 bar (1600 PSI)
- Temperatura: 120 °C (248 °F)
- Numero di Reynolds minimo richiesto: 4500
- Grado di protezione: IP68
- Materiali a contatto con i liquidi:
 - Corpo sensore: Acciaio inox AISI 316L
 - Sigillatura: guarnizione piatta in grafite
 - Rotore: ECTFE (Halar®)
 - Asse: acciaio inox AISI 316L

Dati specifici per F3.20.H

- Tensione di alimentazione: da 5 a 24 VCC regolata
- Corrente di alimentazione: < 30 mA a 24 VCC
- Segnale uscita:
 - Onnda quadra
 - Frequenza: 45 Hz per m/s nominali (13,7 Hz per piedi/s nominali)
 - Tipo di uscita: transistor NPN Open collector
 - Corrente uscita: max 10 mA
- Lunghezza cavo: standard 8 m (26,4 piedi), max 300 m (990 piedi)

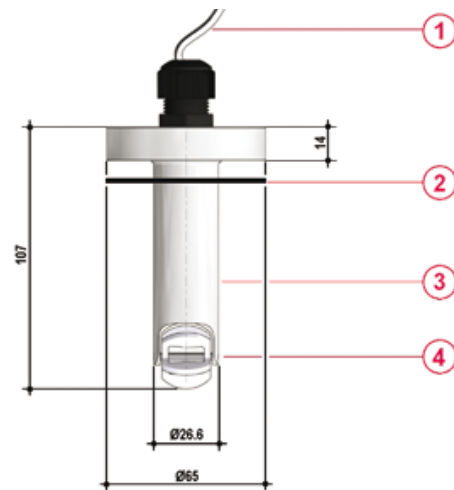
Dati specifici per F3.20.P

- Tensione di alimentazione: da 12 a 24 VCC regolata
- Corrente di alimentazione: < 30 mA a 24 VCC
- Segnale uscita:
 - Onnda quadra
 - Frequenza uscita: 45 Hz per m/s nominali (13,7 Hz per piedi/s nominali)
 - Tipo di uscita: push-pull (ingresso digitale NPN o PNP)
 - Corrente uscita: I_{max} < 20 mA
- Lunghezza cavo: standard 8 m (26,4 piedi), max 300 m (990 piedi)

Norme e approvazioni

- Prodotto in conformità allo standard ISO 9001
- Prodotto in conformità allo standard ISO 14001
- CE
- Conformità RoHS
- EAC

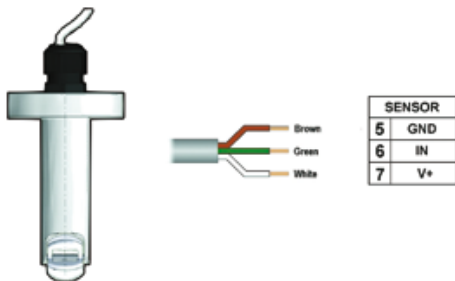
DIMENSIONI



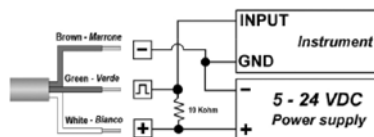
- 1 Cavo elettrico: standard 8 m (26,4 piedi)
- 2 Guarnizione piatta
- 3 Corpo sensore in acciaio inox AISI 316L
- 4 Rotore in ECTFE Halar® tipo open cell in acciaio inox

CABLAGGI ELETTRICI

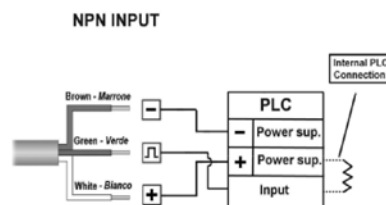
Collegamento cablaggio sensore IP68 F3.20



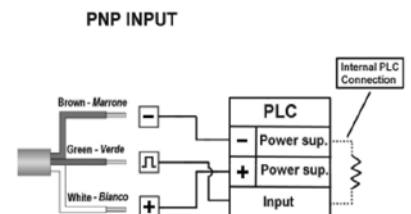
Connessione Sensore F3.20.H



Connessione Sensore F3.20.P con PLC con ingresso NPN



Connessione Sensore F3.20.P con PLC con ingresso PNP



DATI PER L'ORDINE

Sensori di flusso a rotore per alte pressioni F3.20.X.01

Codice	Modello	Alimentazione	Lunghhezza	Principali materiali a contatto con i liquidi	Grado di protezione	Campo di misura	Peso (g)
F3.20.H.01	Hall	5-24 VCC	107 mm	ACCIAIO INOX AISI 316L	IP68	Da 0,15 a 8 m/s (0,5-25 piedi/s)	600
F3.20.P.01	Push-pull	12-24 VCC	107 mm	ACCIAIO INOX AISI 316L	IP68	Da 0,15 a 8 m/s (0,5-25 piedi/s)	600