

# 521

## Regolatore per media pressione in ottone idoneo per aria compressa, gas e liquidi



### CARATTERISTICHE

Regolatore di pressione per pressioni d'ingresso fino a 50 bar.

Connessioni realizzate direttamente nel corpo.

R121 1/2"-F (taglia 1/2")

Il controllo della pressione in uscita, fino ai 15 bar, è affidata ad una membrana in gomma, per pressioni d'uscita superiori il controllo è a pistone.

Disponibile nella versione ATEX 2014/34/UE.

Marchatura  $\text{CE} \text{ II 2 G c II CTX}$   
 $\text{CE} \text{ II 2 D c II CTX}$ .

Disponibile nella versione EAC-EX TP TC 012/2011 per il mercato russo.

Applicabile in atmosfere potenzialmente esplosive zone: 1, 21, 2, 22 (non sono applicabili in miniere e nella zona 0).

Il prodotto è conforme alla direttiva 2014/68/UE PED.

Manometro classe di precisione 1.6 per la pressione in uscita.

## **DATI TECNICI**

Peso R121: membrana ~2 Kg, pistone ~2.2 Kg

Temperatura di esercizio: -20°C ÷ +60°C (nella versione standard)

Classe di tenuta dell'otturatore: VI

Coefficiente di flusso R121:  $K_v = 2 \text{ Nm}^3/\text{h}$

Grado di protezione: IP25

Connessioni manometro fori G 1/4

## **MATERIALI**

Corpo e campana: ottone

Parti interne: ottone

Molla per otturatore: acciaio AISI 302

Molla di regolazione: C85 (non a contatto con il fluido)

Membrana: due membrane sovrapposte in NBR e PTFE (PTFE a contatto con il fluido)

Pistone: ottone

O-Ring: NBR o FPM o EPDM in funzione del fluido (disponibili altre mescole a richiesta)

Guarnizione otturatore: NBR o FPM o EPDM in funzione del fluido (disponibili altre mescole a richiesta), PUR (per versioni con pressione d'ingresso superiore a 30 bar)

## **ACCESSORI**

Versione pilotata

Ghiera per fissaggio a pannello:

Kit staffa + ghiera

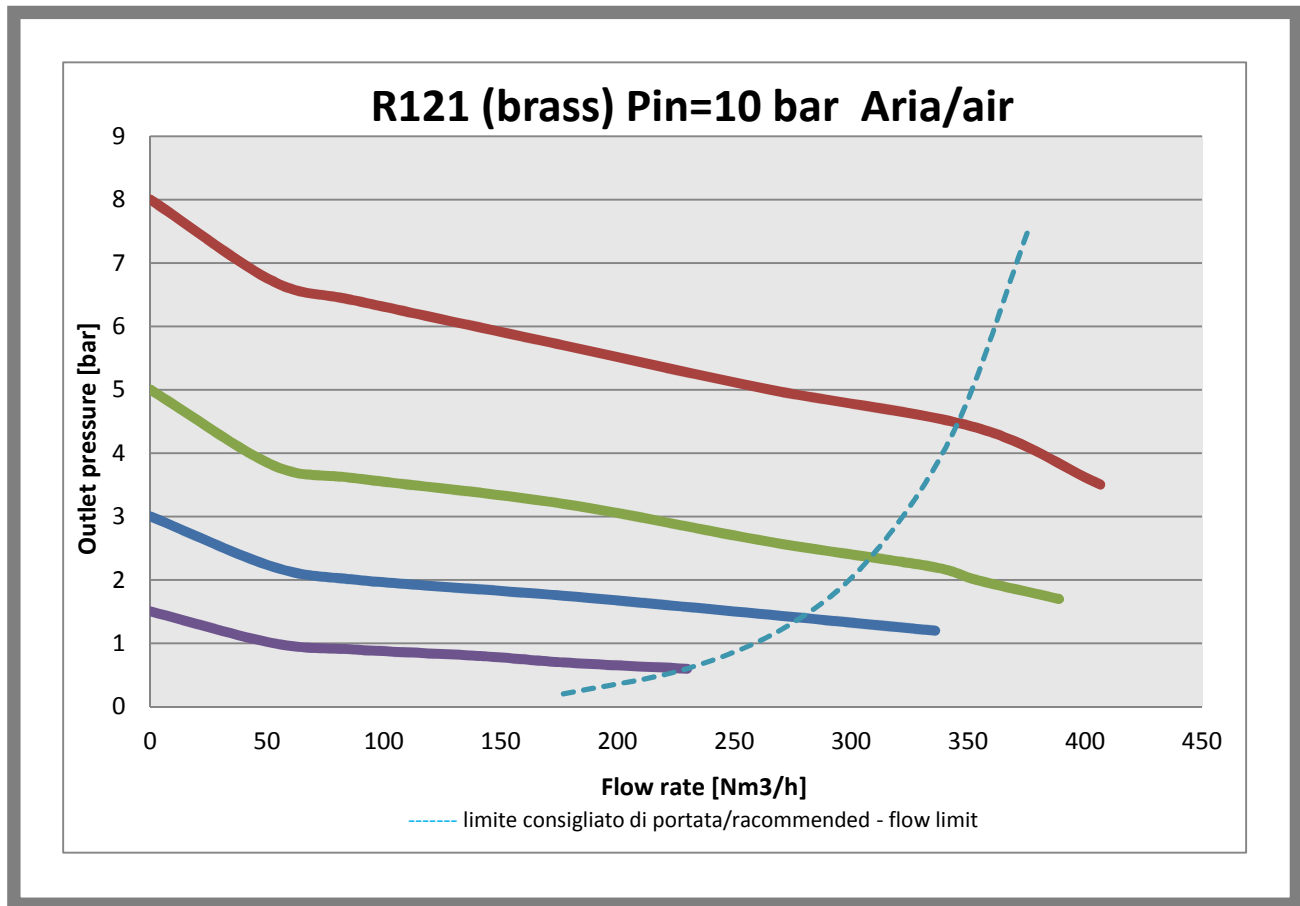
Relieving per lo scarico della sovrappressione, solo per versione aria compressa

## **RICAMBI**

Manometro

Kit completo di: filtro in rete, otturatore completo, o-ring.

grafici e curve



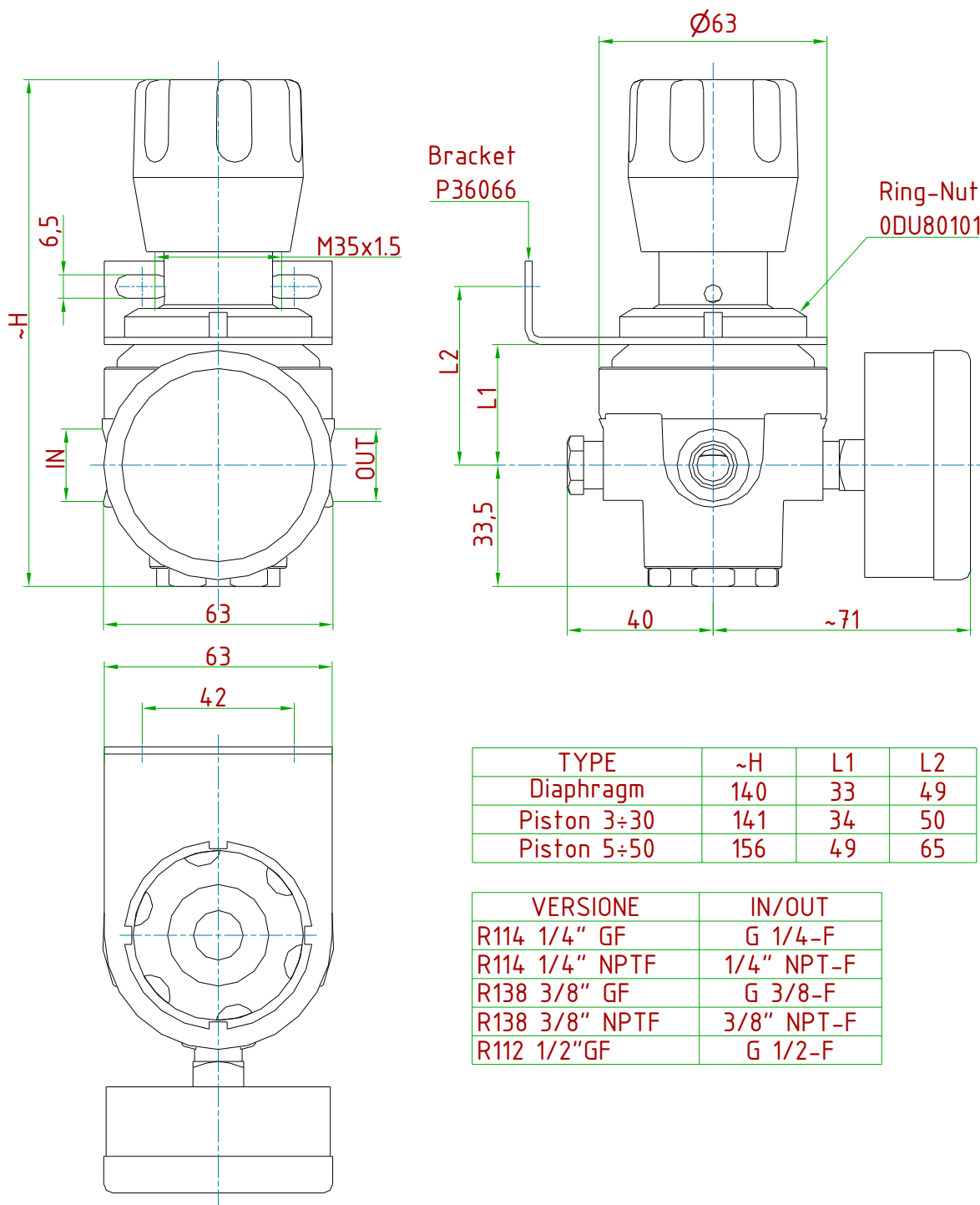
## tabella codice prodotto

Reg. R121 Ottone AA BB CC DD E F GG			
AA	Attacchi / Connections	P0	R121 G1/2-F
BB	Pressione d'ingresso / Inlet pressure	D0	30bar
		E0	50bar
CC	Intervallo d'uscita/ Outlet range	A0	Pout 0,2 - 1,5 bar
		B0	Pout 0,3 - 3 bar
		D0	Pout 0,8 - 8 bar
		E0	Pout 1,5 - 15 bar
		F0	Pout 3-30 bar
		G0	Pout 5-50 bar
DD	Tipologia di fluido / Fluid type	01	Relieving
		15	O2
		97	NBR
		98	EPDM
		99	FPM
E	Pilotato / Pilot operated	n	Non Pilotato
		p	Pilotato
F	Marchiato / Marked	I	ID
		Z	Dir ATEX 2014/34/UE
GG	Accessori/Accessories	00	Nessun accessorio

### ESEMPIO COMPOSIZIONE CODICE:

521#	Attacchi Connections	Pressione in ingresso Inlet pressure	Intervallo di uscita Outlet pressure	Tipologia di fluido Fluid / Gaskets	Pilotato Dome loaded	Marchatura Marked	Accessori Accessories
	<b>P0</b>	<b>D0</b>	<b>D0</b>	<b>I</b>	<b>N</b>	<b>I</b>	<b>00</b>
	P0 G 1/2"-F HO 1/2" NPT-F	E0 50 bar D0 30 bar	A0 0,2 ÷ 1,5 bar B0 0,3 ÷ 3 bar D0 0,8 ÷ 8 bar E0 1,5 ÷ 15 bar F0 3 ÷ 30 bar G0 5 ÷ 50 bar	01 Relieving 15 O2 CAT.II 98 EPDM 99 FPM 97 NBR	N Not dome loaded P Dome loaded	I ID F EAC Ex TR CU 012 Z ATEX dir. 2014/34/EU	00 No accessories 04 Fixed pre-setting ... bar 05 Pre-set ... bar 06 Without pressure gauge 16 FDA O-rings

disegni tecnici (dimensioni in mm)

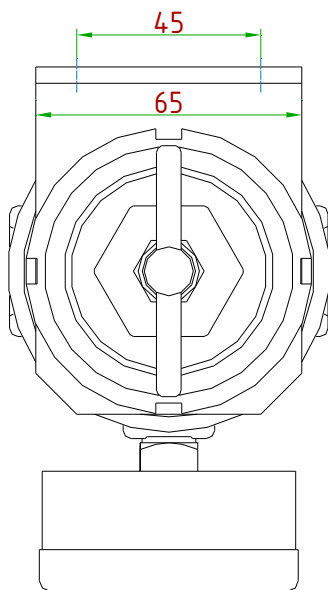
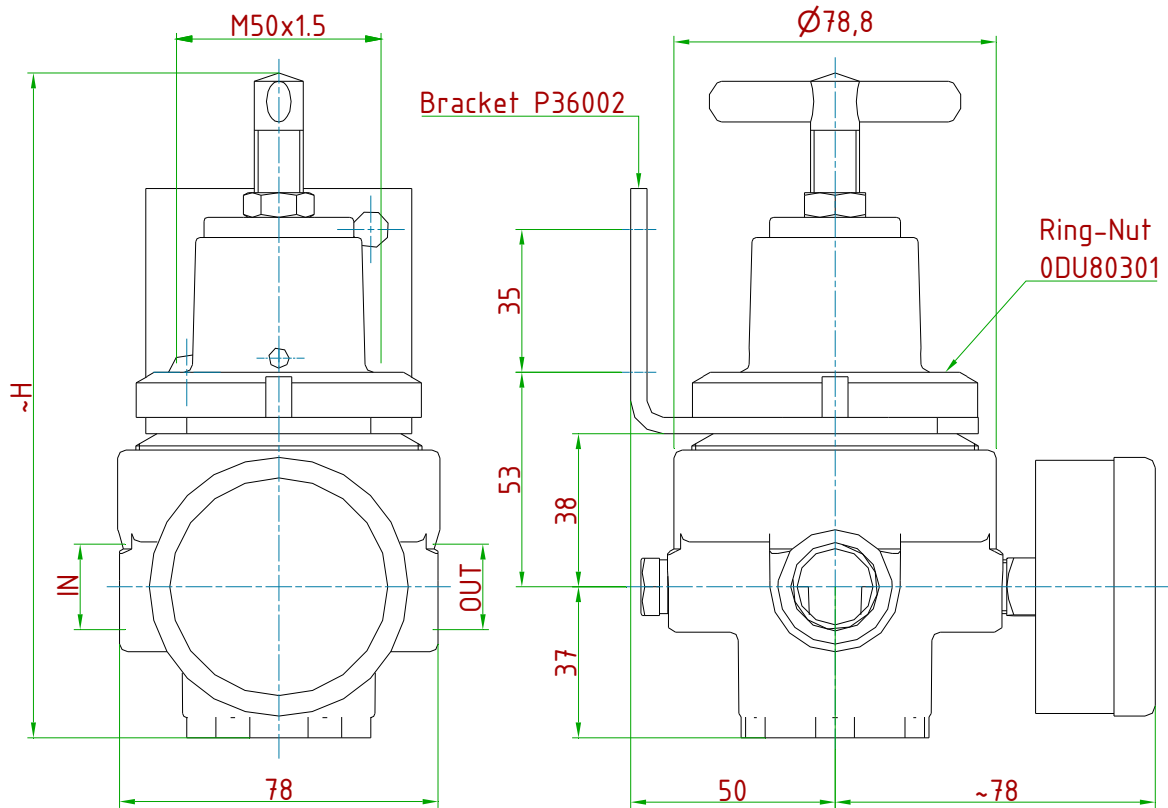


TYPE	$\sim H$	L1	L2
Diaphragm	140	33	49
Piston 3÷30	141	34	50
Piston 5÷50	156	49	65

VERSIONE	IN/OUT
R114 1/4" GF	G 1/4-F
R114 1/4" NPTF	1/4" NPT-F
R138 3/8" GF	G 3/8-F
R138 3/8" NPTF	3/8" NPT-F
R112 1/2"GF	G 1/2-F

disegni tecnici (dimensioni in mm)

Bracket and Ring-Nut to be ordered separately  
Kit order number: M12101



TYPE	~H	OUTLET PRESSURE
Diaphragm	163	Up to 15 bar
Piston	159	More than 15 bar

TYPE	IN/OUT
R121 1/2" GF	G 1/2-F
R121 1/2" NPTF	1/2 NPT-F