

## RIDUTTORE DI PRESSIONE TIPO R114-R138-RP114-RP138 PRESSURE REGULATOR TYPE R114-R138-RP114-RP138

Riduttore di pressione a membrana e pistone per media pressione in ottone. Portate fino ha 280 Nm<sup>3</sup>/h; pressioni di uscita da 0,2 a 50 bar. Pressione in ingresso massima 50 bar per aria e gas non corrosivi. A richiesta esecuzione con scarico della sovrappressione relieving solo per aria. Manometro in ottone cromato con attacchi da G 1/4. Temperatura di esercizio da -20°C a +60°C. Disponibile nella versione pilotata.

*Diaphragm medium pressure regulator brass made. Flow rate 280 Nm<sup>3</sup>/h; outlet pressures from 0,2 to 50 bar. Maximum inlet pressure 50 bar for air and non corrosives gases. On request vent for the over pressure relieving only for air. Chromium-plated brass gauge G 1/4. Working temperature from -20°C to +60°C. Available version working with remote control.*



### Materiali di costruzione - Materials of construction:

- Corpo – Body: Ottone – Brass
- Campana – Bonnet: Ottone – Brass
- Parti interne – Inner parts: Ottone – Brass

### MODELLI E PRESTAZIONI / MODELS AND PERFORMANCES:

Modello Model	P <sub>e</sub> P <sub>in</sub>	P <sub>u</sub> P <sub>out</sub>	portata max max flow	Attacchi entrata femmina Inlet connections female	Attacchi uscita femmina Outlet connections female	Tipo di gas Kind of fluid	Codice di vendita Sale Codes	Peso weig ht
	[bar]	[bar]	[Nm <sup>3</sup> /h]					[Kg]
R114 A1	30	0,2÷1,5	58	1/4" BSP	1/4" BSP	Da indicare To specify	521#N0D0A0xxNI00	1,1
R114 B1		0,3-3	78	1/4" BSP	1/4" BSP		521#N0D0B0xxNI00	
R114 C1		0,8-8	140	1/4" BSP	1/4" BSP		521#N0D0D0xxNI00	
R114 E1		1,5-15	190	1/4" BSP	1/4" BSP		521#N0D0E0xxNI00	
R114F1	50	1,5-15	200	1/4" BSP	1/4" BSP		521#N0E0E0xxNI00	1.55
R114G1		3-30	240	1/4" BSP	1/4" BSP		521#N0E0F0xxNI00	
R114 L1		5-50	280	1/4" BSP	1/4" BSP		521#N0E0G0xxNI00	
RP114E	30	1-15	190	1/4" BSP	1/4" BSP		521#N0D0E0xxPI00	1.1
RP114F	50	1-15	200	1/4" BSP	1/4" BSP		521#N0E0E0xxPI00	1.1
RP114L		3-50	280	1/4" BSP	1/4" BSP		521#N0E0E0xxPI00	

Per attacchi in entrata e uscita da 1/4" NPT sostituire la lettera "N" dopo il simbolo "#" con la lettera "V"

Per attacchi in entrata e uscita da 3/8" GAS sostituire la lettera "N" dopo il simbolo # con la lettera "L"

Per attacchi in entrata e uscita 1/2" gas sostituire la lettera "N" dopo il simbolo # con il numero "01"

For Inlet/Outlet connections 1/4" NPT change "N" letter after the symbol "#" with the "V" letter

For Inlet/Outlet connections 3/8" BSP change "N" letter after the symbol "#" with the "L" letter

For Inlet/Outlet connections 1/2" BSP change "N" letter after the symbol "#" with the "01" numbers

**Parti di ricambio:** Membrana,otturatore,guarnizioni,filtra  
**Spare parts kit:**Diaphragm,main valve,gaskets,filter

**Accessori :**Staffa, ghiera,scarico su campana convogliato  
 Pin 60 bar, or diversi da standard

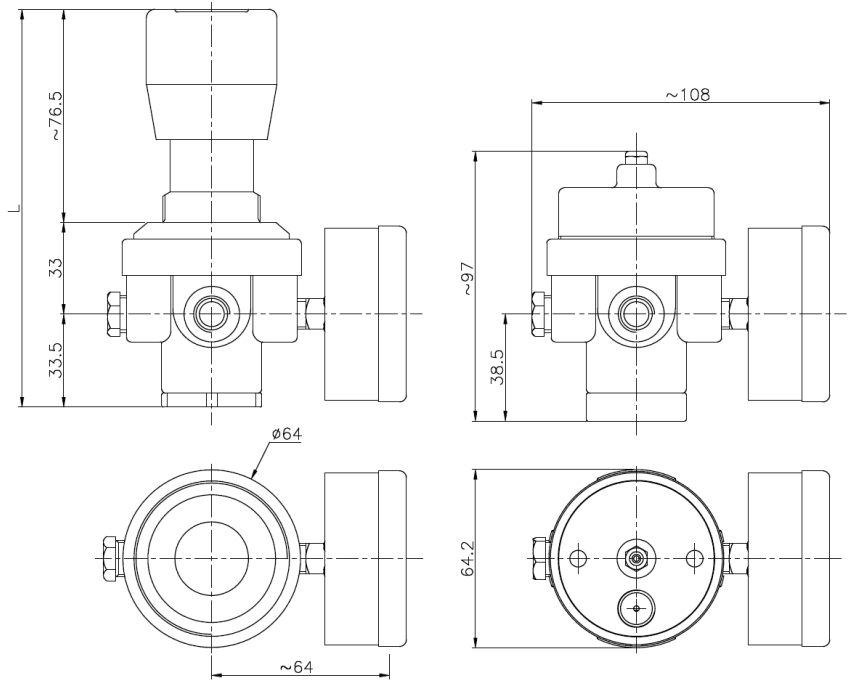
**Optionals:**Bracket, nut, venting on bonnet  
 Pin 60 bar, non standard gaskets



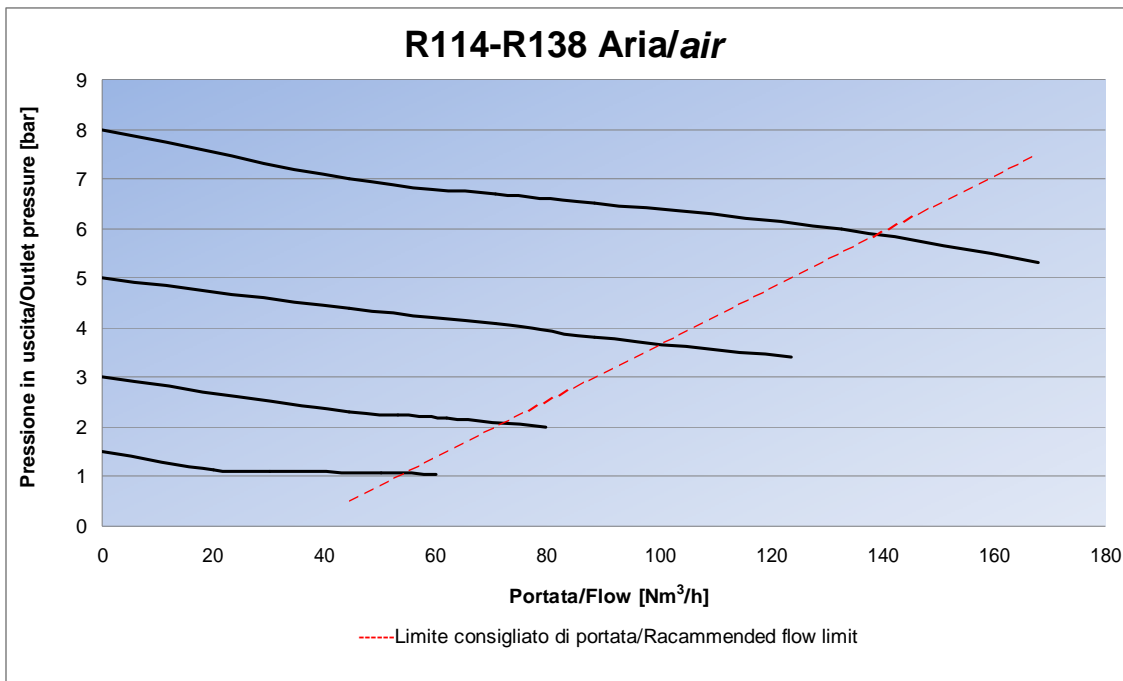
RP114/138

Disegni di ingombro  
Dimensional drawings

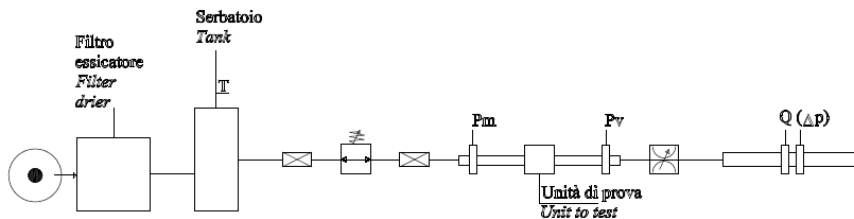
Mod.A1,B1,C1,E1	L≈143.5mm
Mod.G1,F1,L1	L≈157mm



Curve di portata e schema di prova/Flow charts and test scheme  
Pressione di ingresso 10 bar/Inlet pressure 10 bar



Prove di portata eseguite seguendo le indicazioni della raccomandazione UNI ISO 6358 con misuratore a diaframma UNI EN ISO 5167-2  
Flow test doing according to UNI ISO 6358 with orifice plates gauger UNI EN ISO 5167-2



Ci riserviamo di apportare modifiche ai nostri prodotti senza preavviso  
We reserve to modify our production without previous communication