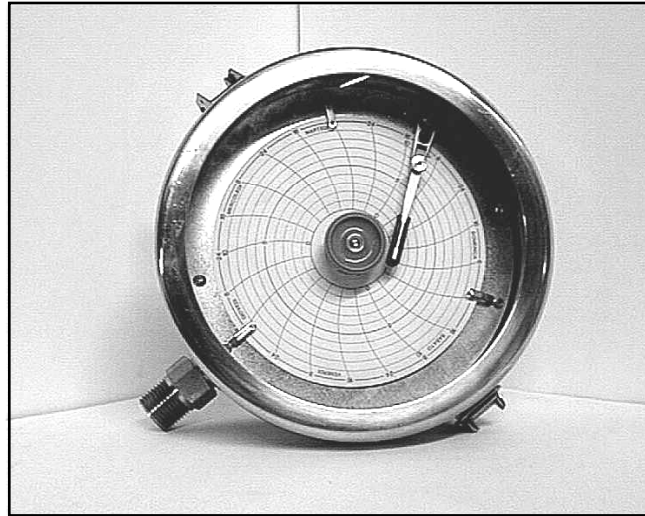


## REGISTRATORE DI PRESSIONE A DISCO RP/A1 Ø160 - 200

Strumento indicato per la registrazione di lavorazioni cicliche o controllo di lavorazioni di reparto per l'industria petrolchimica, alimentare, farmaceutica. La serie RP/A1 è studiata per resistere alle condizioni d'esercizio più sfavorevoli determinate dall'aggressività del fluido e dell'ambiente e per fluidi che non presentano una viscosità elevata e non cristallizzano.



Esecuzione standard:

Perno di attacco ½ GAS - ½ NPT (a richiesta variazione filettatura attacco)

Standard execution:

joining pivot: ½ bsp – ½ npt (variation of thread connection by request)

### PRINCIPIO DI FUNZIONAMENTO

Registratori di pressione RP/A1 sono strumenti di misura formati da:

**MOLLA BOURDON:** un meccanismo amplificatore trasforma l'apertura della molla bourdon in uno spostamento angolare della lancetta porta pennino sul disco diagrammabile.

**OROLOGERIA:** meccanismo che permette la rotazione del disco diagrammabile.

**DIAGRAMMA:** disco graduato con pressione di riferimento che registra le variazioni di pressione durante la lavorazione.

### WORKING PRINCIPLE

The Disc Pressure recorders are instruments composed by:

**BOURDON SPRING:** an amplifier mechanism transforms the opening of the spring in an angular displacement of the pointer with the steel pen on the diagram disc.

**CLOCKWORK:** mechanism which lets the diagram disc rotate.

**DIAGRAM:** graduated disc showing pressure values.

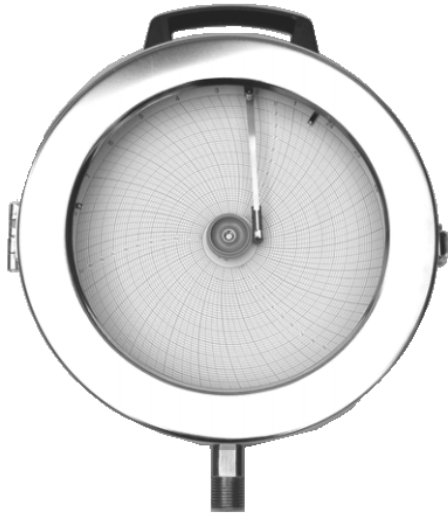
### CAMPI SCALA STANDARD

Ø	SETTIMANALE	GIORNALIERO
160	0+4; 0+10; 0+16; 0+25; 0+40; 0+60; 0+100; 0+150; 0+200 BAR	0+1;0+2,5;0+4;0+6;0+10;0+16;0+25; 0+60;0+100;0+150;0+160;0+200 BAR
200	0+2,5;0+6;0+10;0+12;0+16;0+30 BAR	0+1;0+2,5;0+4;0+6;0+10;0+16;0+25;0+40; 0+60;0+100;0+120;0+160;0+200;0+400 BAR
250		0+2,5;0+6;0+10;0+16;0+25;0+40;0+100; 0+160;0+200 BAR

(PER SCALE DIFFERENTI CONTATTATECI)

## REGISTRATORE DI PRESSIONE Serie RP/A1 Ø250

Strumento indicato per la registrazione di lavorazioni cicliche o controllo di lavorazioni di reparto per l'industria, petrolchimica, alimentare, farmaceutica. La serie RP/A1 è studiata per resistere alle condizioni d'esercizio più sfavorevoli determinate dall'aggressività del fluido e dell'ambiente e per i fluidi che non presentano una viscosità elevata e non cristallizzano.



versione con attacco 1/2" radiale



versione con attacco 1/2" posteriore con supporto basamento inferiore

### PRINCIPIO DI FUNZIONAMENTO

Registratori di pressione RP/A1 sono strumenti di misura formati da:

**Molla Bourdon:** un meccanismo amplificatore trasforma l'apertura della molla bourbon in uno spostamento angolare della lancetta porta pennino sul disco diagrammale.

**Orologeria:** meccanismo che permette la rotazione del disco diagrammale.

**Diagramma:** disco graduato con pressione di riferimento che registra le variazioni di pressione durante la lavorazione.

### CARATTERISTICHE DI COSTRUZIONE RP/A1

**Perno di attacco:** acciaio AISI 316

**Molla Bourbon:** acciaio AISI 316

**Movimento:** acciaio inox

**Cassa e Anello:** AISI 304

**Guarnizione:** in policloroprene

**Orologeria:** meccanica 1 giro 24h.1 giro 168h

**Batteria:** LR1 alcalina 1,5 Volt

**Trasparente:** plexiglas spessore 3 mm

**Orologeria:** meccanica 1 giro 24 h.

**Disco diagrammale:** Ø 200

**Ampiezza lettura:** 77 mm

**Peso** Kg 3,84 circa

**oppure a batteria** 1 giro 24h.1 giro 168h

**Precisione:** +/-1%