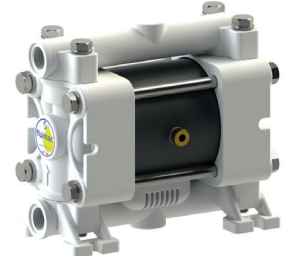


PP



PVDF+CF



POMc

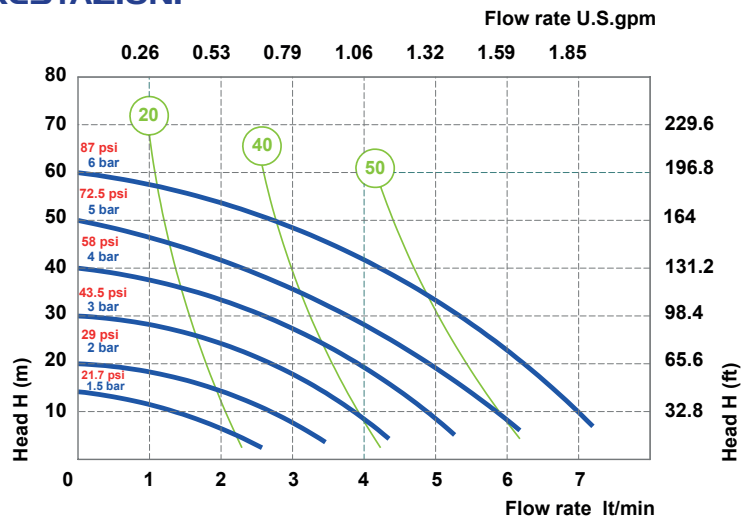
DATI TECNICI

Conessioni Fluido	1/4" BSP
Connessione Aria	4 mm
Portata Max	7 lt/min
Pressione alimentazione aria Max	6 bar
Prevalenza Max	60 m
Aspirazione a secco Max	3 m
Aspirazione innescata Max	9,8 m
Passaggio solidi Max	2 mm
Rumorosità	62 dB
Viscosità Max	5.000 cps
Volume per colpo	18 CC ~

Ex II 3/3 G Ex h IIB T4 Gc
Ex II -/3 D Ex h IIB T135°C Dc X

Il volume per colpo può variare in base alle condizioni di aspirazione, alla prevalenza, alla pressione dell'aria e al tipo di fluido.

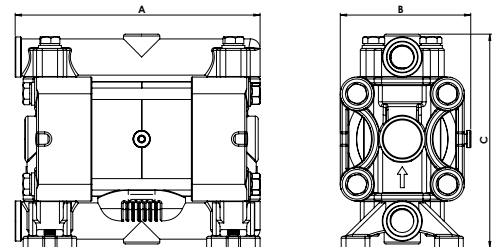
PRESTAZIONI



Le curve e le prestazioni sono riferite a pompe con aspirazione immersa e mandata a bocca libera, con acqua 20°C, e variano a seconda del materiale di costruzione ed alle condizioni idrauliche.

DIMENSIONI

	A	B	C	Peso Kg	Temperatura	
PP	129 mm	68 mm	112 mm	0,84 Kg	- 4°C	+ 65°C
PVDF	129 mm	68 mm	112 mm	0,96 Kg	- 20°C	+ 95°C
POMc	129 mm	68 mm	112 mm	0,84 Kg	- 5°C	+ 80°C



COMPOSIZIONE

MODELLO	CORPI	MEMBRANE	SFERE	SEDI	GUARNIZIONI	CONNESSIONI	ATEX	POSIZIONE
P0007	P = PP KC = PVDF+CF O = POMc	NT = NBR+PTFE	T = PTFE S = SS	P = PP K = PVDF O = POMc	D = EPDM V = VITON N = NBR T = PTFE	1 = BSP 5 = NPT	- = zona 2	AB = STANDARD