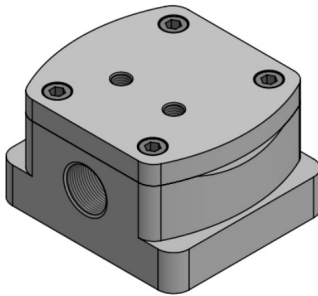
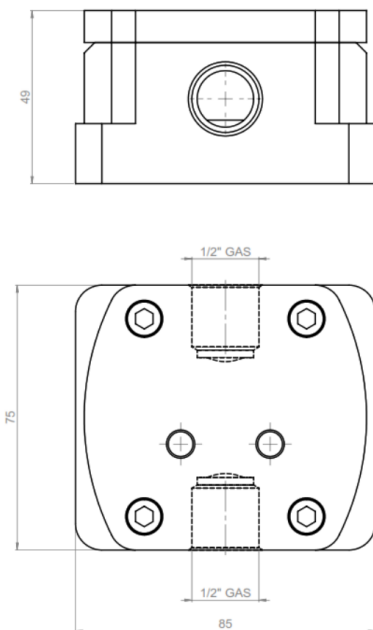


CONTALITRI K



DIMENSIONI



INFO TECNICHE

TIPOLOGIA

Contaltri di precisione ad ingranaggi
con sensore Hall effect NPN-PNP-REED

CONNESSIONI

DN 15 – 1/2" NPT

PRECISIONE

99%

PORTATA

1-30 litri/minuto

VISCOSITA' CONSIGLIATA

2-2000 CPS

USCITA IMPULSI

NPN, PNP, REED 50-200 impulsi/litro, in funzione del fluido veicolato e del numero di sensori

Articolo disponibile con singolo o doppio sensore

Articolo disponibile con sensore REED ATEX

CONSIGLIATO PER

FLUIDI DETERGENTI, INCHIOSTRI, EMULSIONI, OLIO MINERALE, CHEROSENE, GASOLIO,
NAFTA, GRASSO, FREON, ACIDI, SODA CAUSTICA, GEL DENTRIFICI

OPZIONI MATERIALI - CODIFICA

CORPO			
CODICE	MATERIALE	T MAX	P MAX
X	AISI 316/L	150°C	120 BAR g
D	POM DELRIN™	65°C	4 BAR g

INGRANAGGI			
CODICE	MATERIALE	T MAX	
D	POM DELRIN™	65°C	◇
P	PEEK	150°C	◆
R	PPS RYTON™	100°C	◆
S	PSU POLYSULFONE	100°C	◇

GUARNIZIONE			
	MATERIALE	T MAX	
	VITON™	150°C	

MAGNETI			
	MATERIALE	T MAX	
	RIVESTITI PTFE	150°C	

ES: KX-D CORRISPONDE A CONTALITRI CON CORPO IN AISI 316/L, INGRANAGGI IN POM DELRIN™, GUARNIZIONE IN VITON™, MAGNETI RIVESTITI PTFE

NB: E' CURA DELL'UTILIZZATORE VERIFICARE LA COMPATIBILITA DEI FLUIDI